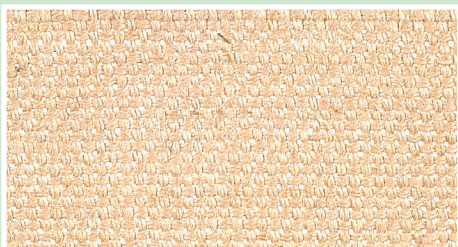
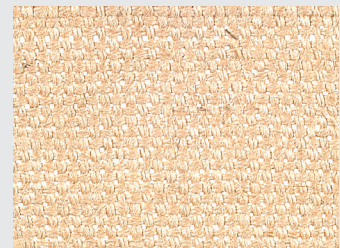




Nr. 795

**■ Kunststoffplane aus Jutegewebe,
luftdurchlässig**

Artikel-Nr.:	795
Beschreibung:	<i>Kunststoffplane aus Jutegewebe, luftdurchlässig</i>
Streifenzugversuch:	<i>ca. 60 daN</i>
Winddurchlässigkeit:	<i>ca. 50 %</i>
Gewicht:	<i>ca. 425 g/m²</i>
Schmelzpunkt:	<i>160° C</i>
Stabilisierung:	
Farben:	<i>08 Hanffarben (Naturfaser)</i>
Ausrüstung:	<i>mit Ösen, ø innen: 16 mm</i>



**Manfred Huck GmbH
Netz- und Seilfabrik**

Asslarer Weg 13–15
D-35614 Asslar-Berghausen
Deutschland

Telefon: +49(0)6443 63-0
Telefax: +49(0)6443 63-29

E-Mail: sales.de@huck.net
Internet: www.huck.net

